

Příloha č. 2: Předběžné podklady pro realizaci parkovacích stání kolem silnice III/3866

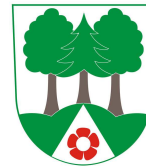
Přílohou:

- Charakteristický řez v pdf formátu (je z jiné stavby – platí jeho levá část)

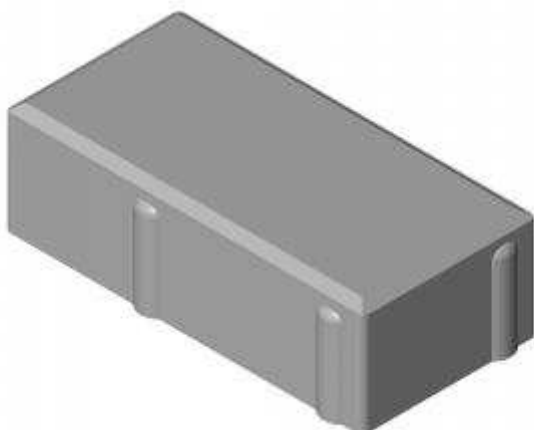
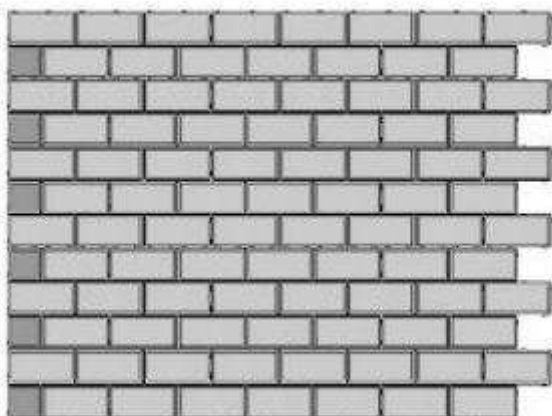
Popis:

- Parkovací stání bude mít rozměry 7,5 x 2,25 metru, krajní (počáteční a koncová) budou mít rozměr 8,0 x 2,25 m. Tento rozměr je světlá šířka/délka, tzn., že je to rozměr mezi obrubami. U šířky doporučuji si dlažbu vyskládat, aby vám vyšla skladba na celou dlaždici (vyhnete se nehezke mezeře nebo pracnému dořezávání).
- Parkovací stání (dále už jen PS) bude lemováno chodníkovým obrubníkem 50 x 25 x5 cm. Obrubník bude osazen bez nadvýšení nad dlažbu do betonu B 15 (C 12/15). Barva obrubníku opět šedá.





- PS bude mít příčný sklon 1,5% (tj. na celé šířce zaokrouhleně 4 cm), podélný sklon bude respektovat (a je dán) silniční obrubu komunikace
- Dlažba PS je navržena betonová zámková tl. 8 cm, rozměr 20 x 10 cm, barva šedá. Bude kladena delším rozměrem kolmo ke komunikaci.



Materiálové vstupy:

- Obrubník 10 m, tj. 20 ks
- Beton na osazení obrub, cca 1 m³
- Štěrkodrt' 0/32 (0/63) cca 4 t
- KSC – hubený beton 2 m³
- Štěrkodrt' 4/8 cca 1t
- Zámková dlažba 12,5 m²

Především betony doporučuji nakoupit průmyslově v betonárce, protože různými pytlovacími metodami určitě nedosáhnete odpovídající kvality a ani ceny.

Navržená konstrukční skladba PS je běžná a zaručí Vám bezproblémovou funkci PS. Všechny vrstvy mají své opodstatnění a požadujeme jejich dodržení.

Aniž bych podceňoval zručnost občanů, doporučuji svěžit práce odborníkovi (odborníkům), nebo se s ním alespoň poradit.

Obec Hvozdec
Hvozdec 16
664 71 Veverská Bítýška
IČO: 00362948
Tel.: 549 420 169
Email: info@hvozdec.cz
www.hvozdec.cz



Dlažbu u silniční obruby založte o 5 mm výše na obrubu. Provozem si dlažba i podloží dosedne a nebude docházet k vyštípnutí obrubníků.

Zpracoval dne 5.2.2016 Pavel Bartoník, zastupitel obce Hvozdec